

**Arbeitskreis Sektoren**  
im BWLV

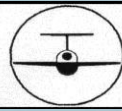
# Rückblick Saison

# 2018



Velero listo - lanzando  
Remolcando  
Velero libre

Vor der Landung:  
= IKI »Viento en cola = rueda  
fuera



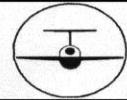
## ***Infoabend 2019***

### **Allgemeine Infos:**

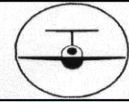
- bitte in die Anwesenheitsliste eintragen
- wir machen Fotos welche in Fachmagazinen und in der Tagespresse veröffentlicht werden
- wir machen eine Pause !!

**...wir bitten um eine Spende am Ausgang zur  
Deckung der Saalmiete!**

**Danke**



- **2018 nur Positiv und gut!**
- **Keine bekannten Luftraumverletzungen durch Segelflieger/Gleitschirmflieger in den Sektoren rund um Stuttgart.**
- **Für den Erhalt unserer guten Sektorenregelung ein zentraler Baustein gegenüber der DFS, und den Lotsen welche sich auf die **Einhaltung der erteilten Freigaben verlassen müssen.****



**-DANKE** hierfür an die Lotsen bei der DFS für diese gute Zusammenarbeit

**Höhenfreigaben entsprechend der Basishöhe beantragen**

*Zur Erinnerung:*

*Stuttgarter Modell = Basisorientierte Höhenfreigabe = größtmögliche Sicherheit für alle Luftraumnutzer*

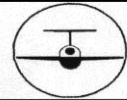
**Bei Ablehnung durch den Wachleiter ca. halbe bis eine Stunde später erneut nachfragen.**



## Rückblick 2018

- **Verkehrszahlen 2018**

<b>Stuttgart</b>	<b>128.194</b>	<b>+8,7%</b>	vor 11.9.2001, 148.000
<b>Baden Airpark</b>	<b>12.383</b>	<b>-4,9%</b>	
<b>Friedrichshafen</b>	<b>10.237</b>	<b>+3,2%</b>	
<b>Memmingen</b>	<b>13.802</b>	<b>+18,2%</b>	
<b>Nürnberg</b>	<b>54.149</b>	<b>+2,0%</b>	

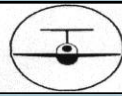


- ***Kontrollflüge 2018:***

**Ausführung und Rücklauf der Kontrollflüge auch dieses Jahr auf der Ostbank nicht befriedigend**

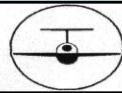
**Rücklauf „Ostbank“ 82%, Kontrollflüge 30 (56%)**

**Rücklauf „Westbank“ 92%, Kontrollflüge 19 (76%)**

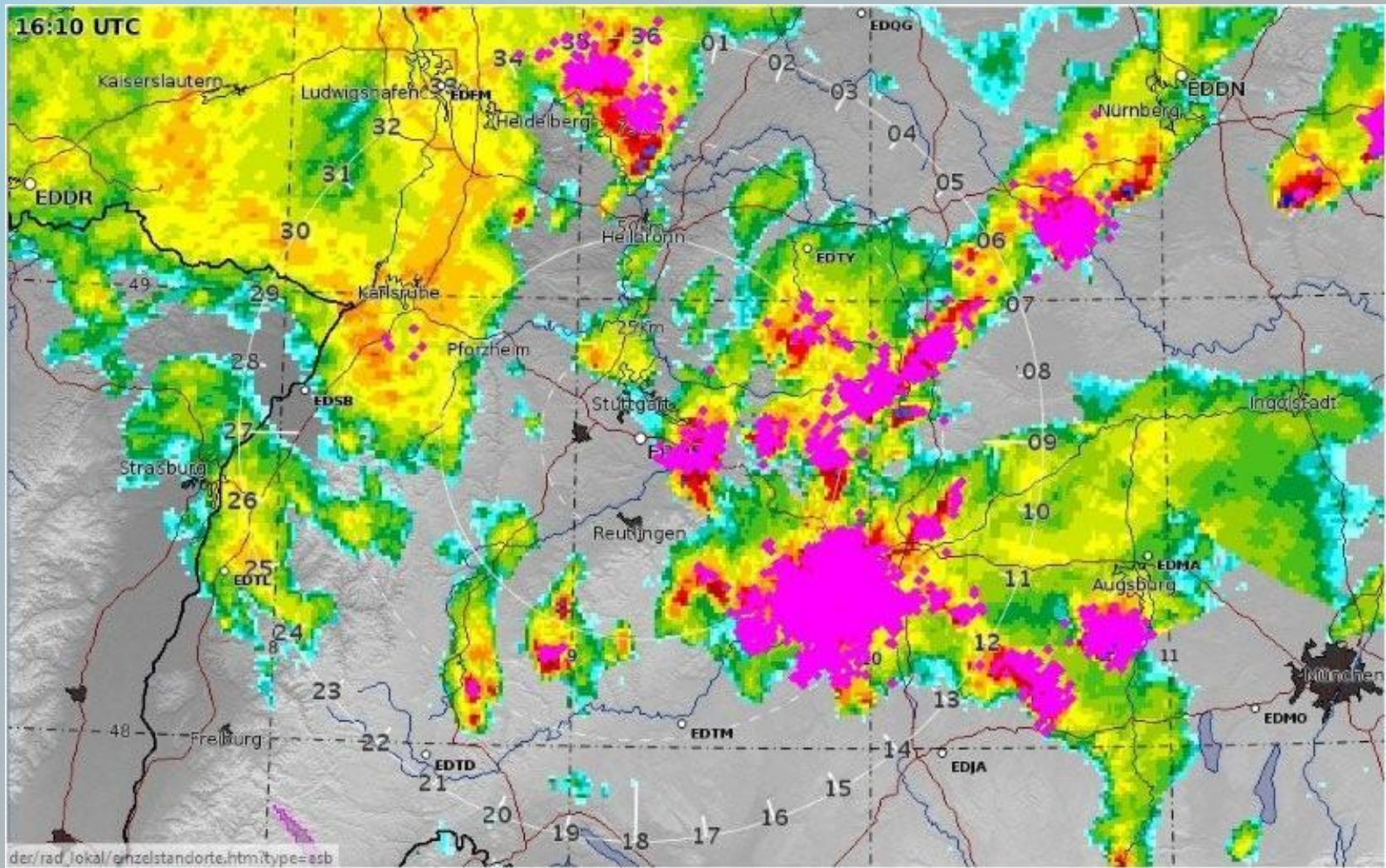


## ***Segelflugsektorenfreigaben Stuttgart 2018 aus Sicht der DFS***

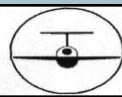
Jochen Baumgarten schreibt, dass aus seiner Sicht der Süden mit Gewittern überhäuft wurde, während der Norden austrocknete. „Ich habe selten seit April an so vielen Gewitter-Diensten gearbeitet. Oft hatten wir nur noch ein kleines Schlupfloch um nach Stuttgart rein und raus zu kommen“. Da wird und muss dann oft auch der Sektor Alb-Nord, Hahnweide und andere Sektoren deaktiviert werden. Mit 12 Beispielbildern zur häufigen Gewittersituation wurde dies von Jochen Baumgarten deutlich veranschaulicht.



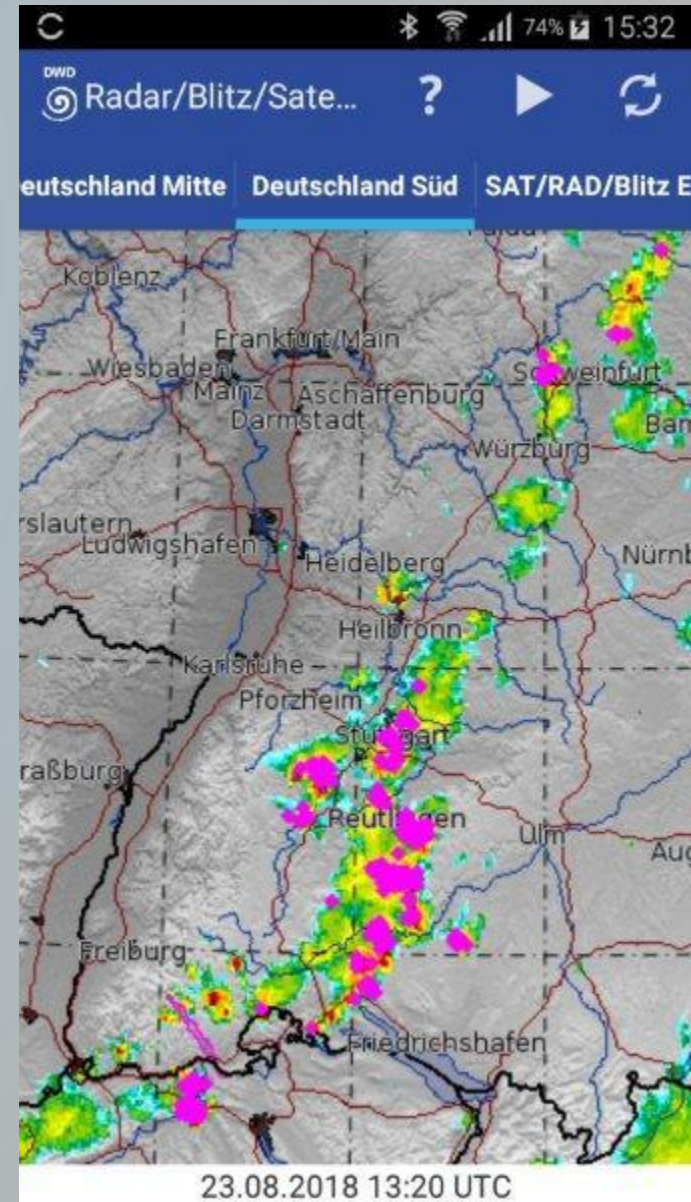
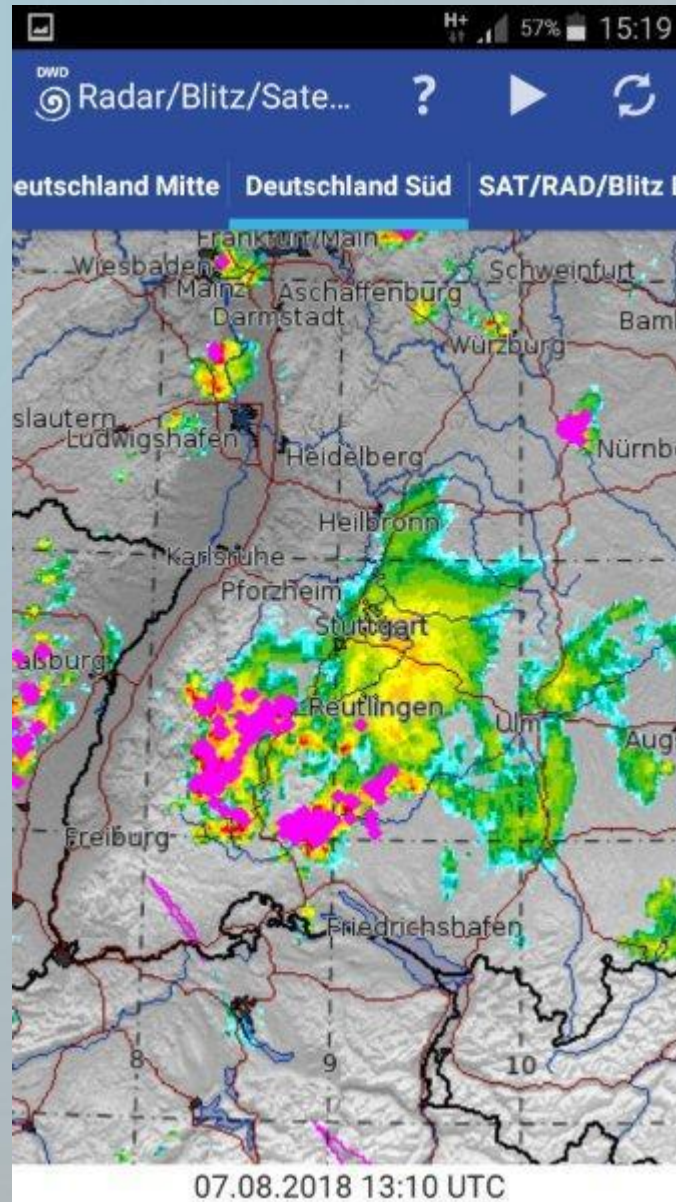
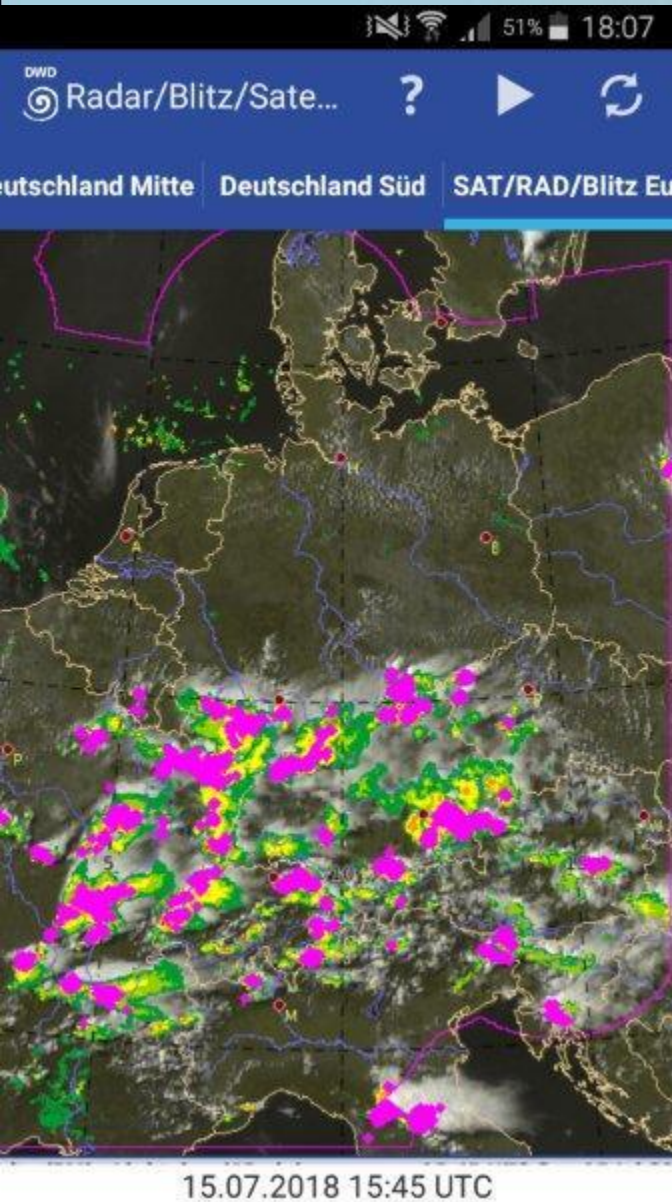
# Arbeitskreis Sektoren im BWLV

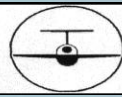






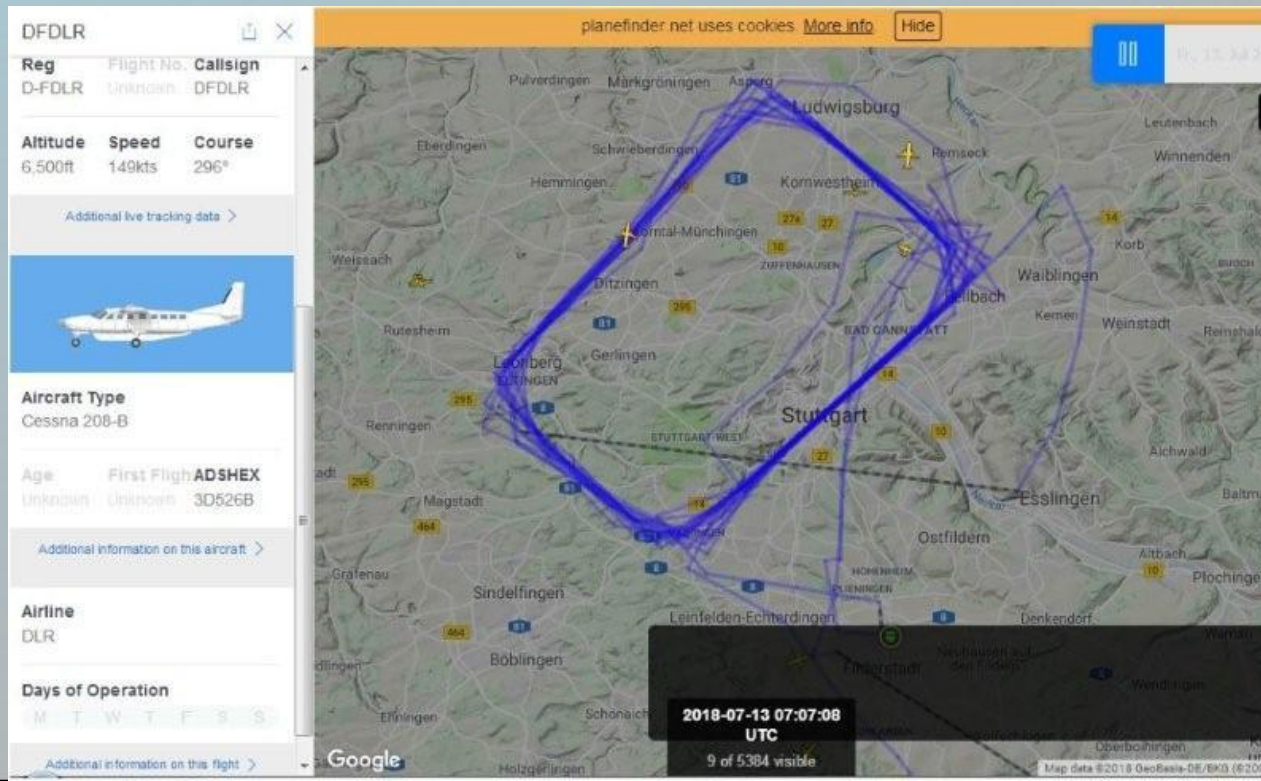
# Arbeitskreis Sektoren im BWLV

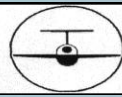




## **DLR Luftqualitäts Messkampagne 2018 Stuttgart**

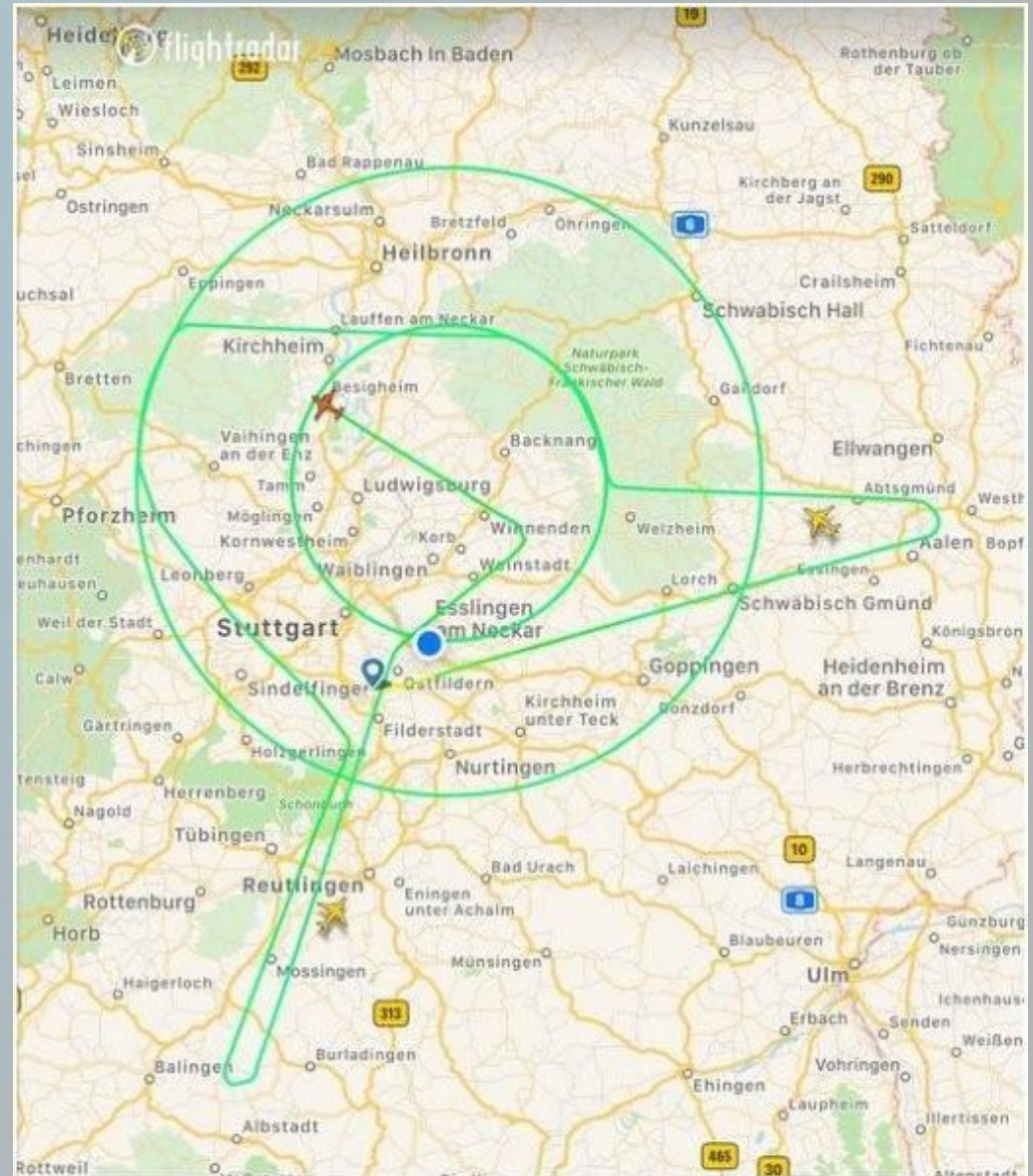
**Die DLR führte eine Messkampagne zur Stuttgarter Luftqualität durch mit Flügen ihrer Cessna C208 an mehreren Tagen was keine Freigaben für die Segelflugsektoren mit sich brachte. Zur Erinnerung: Wenn ein Sektor freigegeben ist z.B. für Fotoflüge, Kunstflug, Luftqualitätsmessung, Luftfahrtveranstaltungen u.ä. kann keine Aktivierung für den Segelflug erfolgen. **Ändert sich ab 2019****

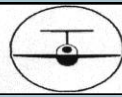




## **Neuvermessung der LBU VOR (Funkfeuer Ludwigsburg)**

**An mehreren Tagen im Juni wurde  
das Funkfeuer Luburg neu  
vermessen. Davon waren alle  
Segelflugsektoren betroffen, sicher  
zum Ärger mancher Segelflieger.**

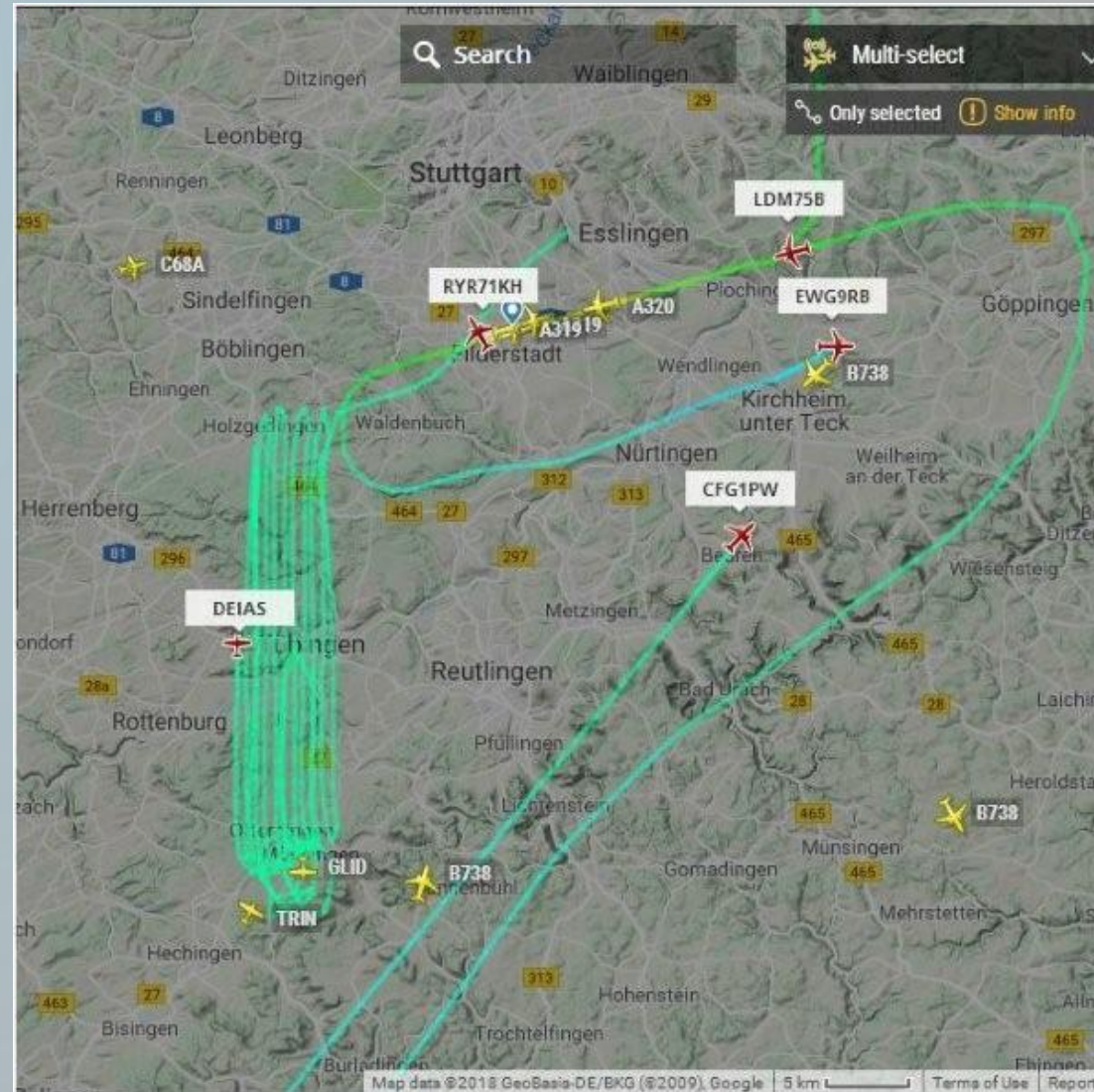


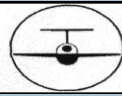


## **Fotoflüge**

**Die Anzahl der Fotoflüge nimmt jährlich zu. Diese dauern teils mehrere Stunden und dies natürlich immer bei bestem Segelflugwetter. Entlang der Bahn-Neubaustrecke Stuttgart-Ulm werden regelmäßig Fotoflüge durchgeführt.**

**Selbst für Google 3D werden häufig Befliegungen der Metropol Regionen durchgeführt. Diese Bilder werden aus Flugvermessungen mit Laserscanner erstellt.**

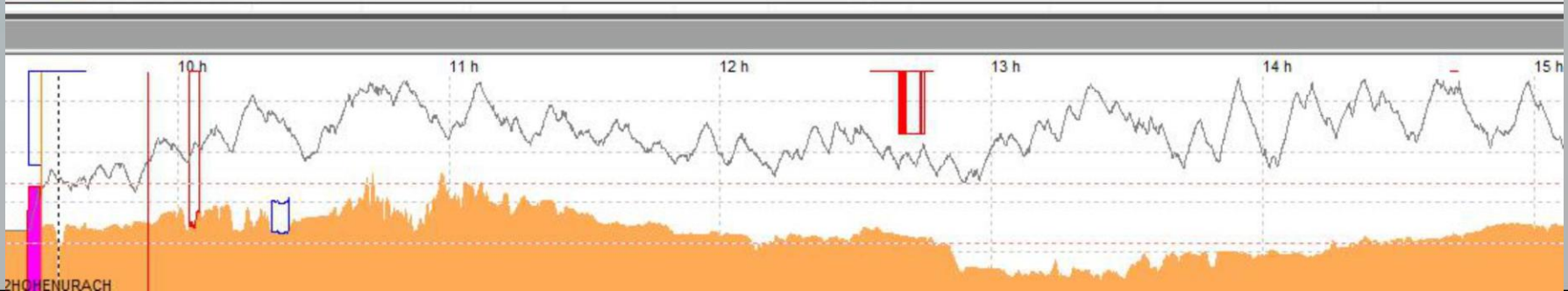
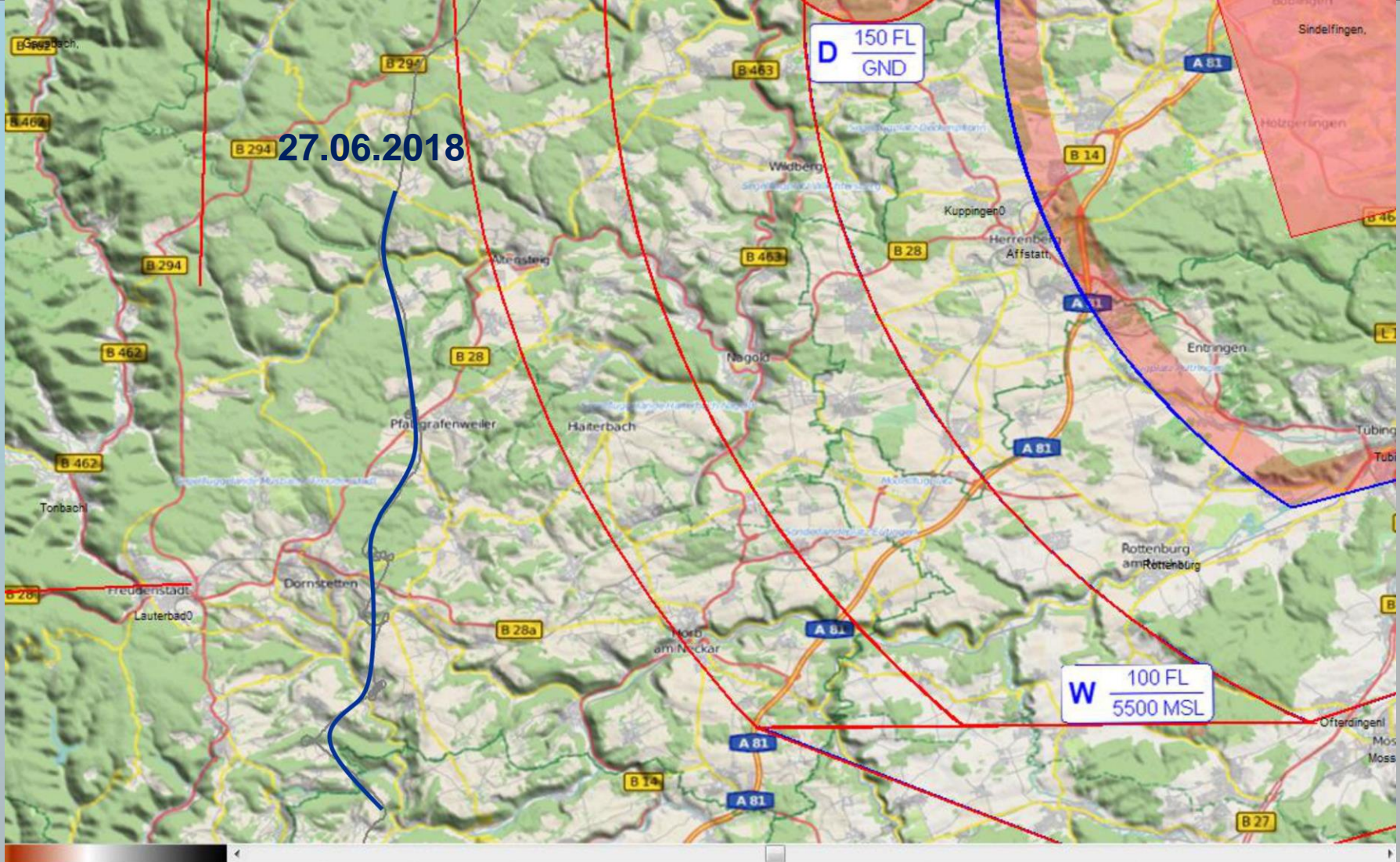


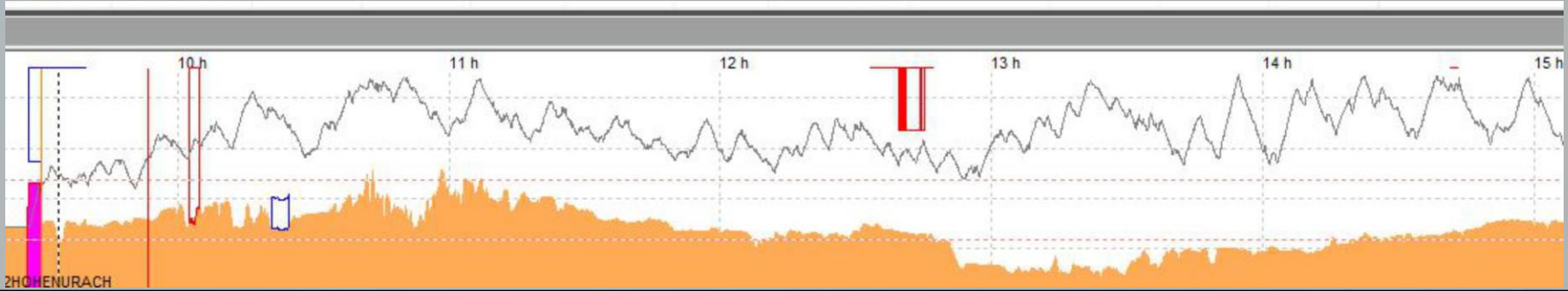
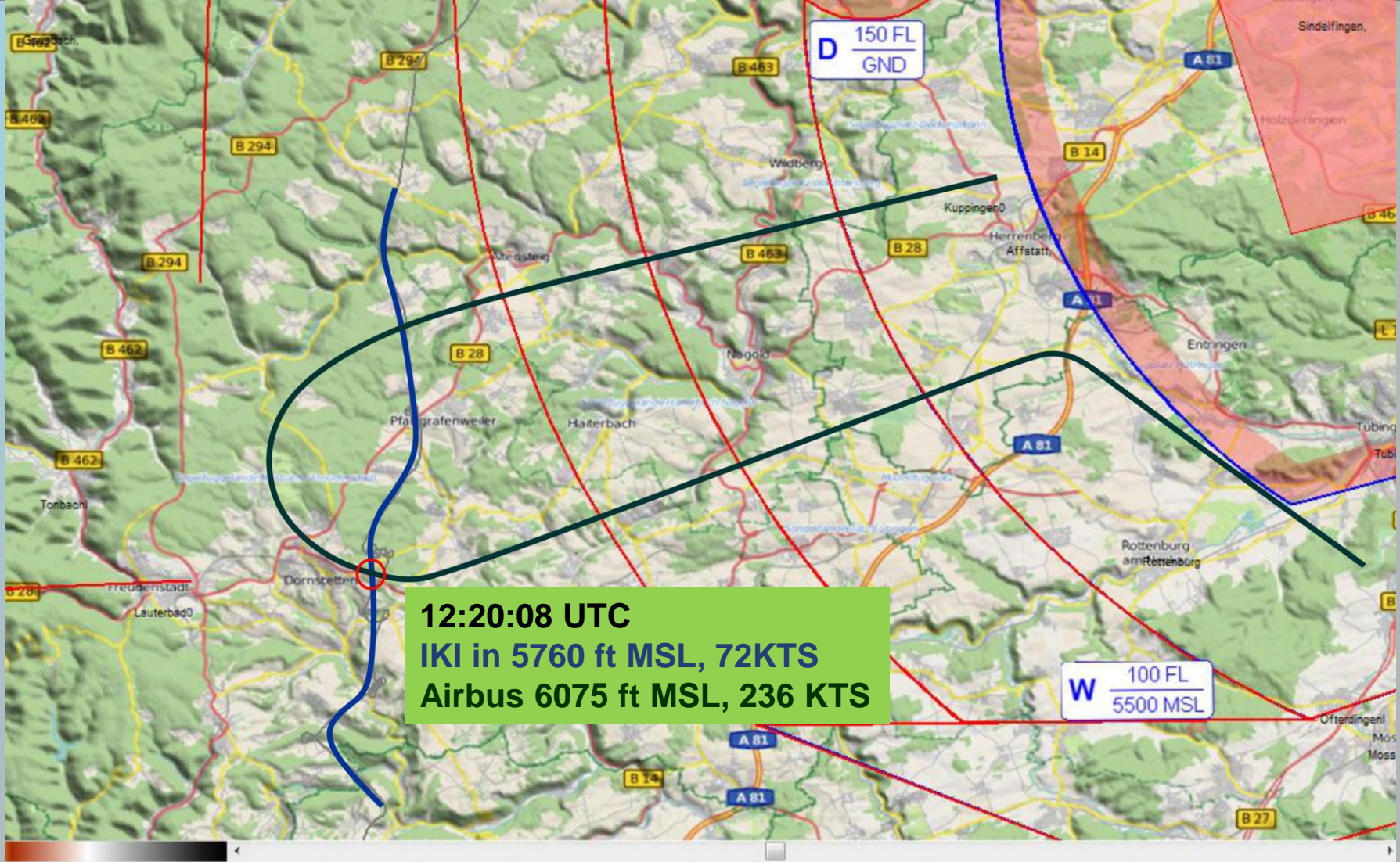


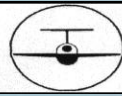
**Gleichzeitig weist die DFS darauf hin, dass die IFR-Flüge zu den Regionalflughäfen wie Mengen, Friedrichshafen, Memmingen, Schwäbisch Hall, Mannheim u.ä. stark zunehmen. Dies bedeutet, dass unter FL 100 legaler Mischverkehr bis zu 250 kt stattfindet. Augen auf und Wolkenabstände nicht ausreizen ist angesagt.**

**Wer einen Transponder hat sollte diesen zur Sicherheit aller einschalten.**

**Auch andere Störungen können zu legalem Mischverkehr führen wie nachstehendes Beispiel vom 27.06.2018 zeigt:**





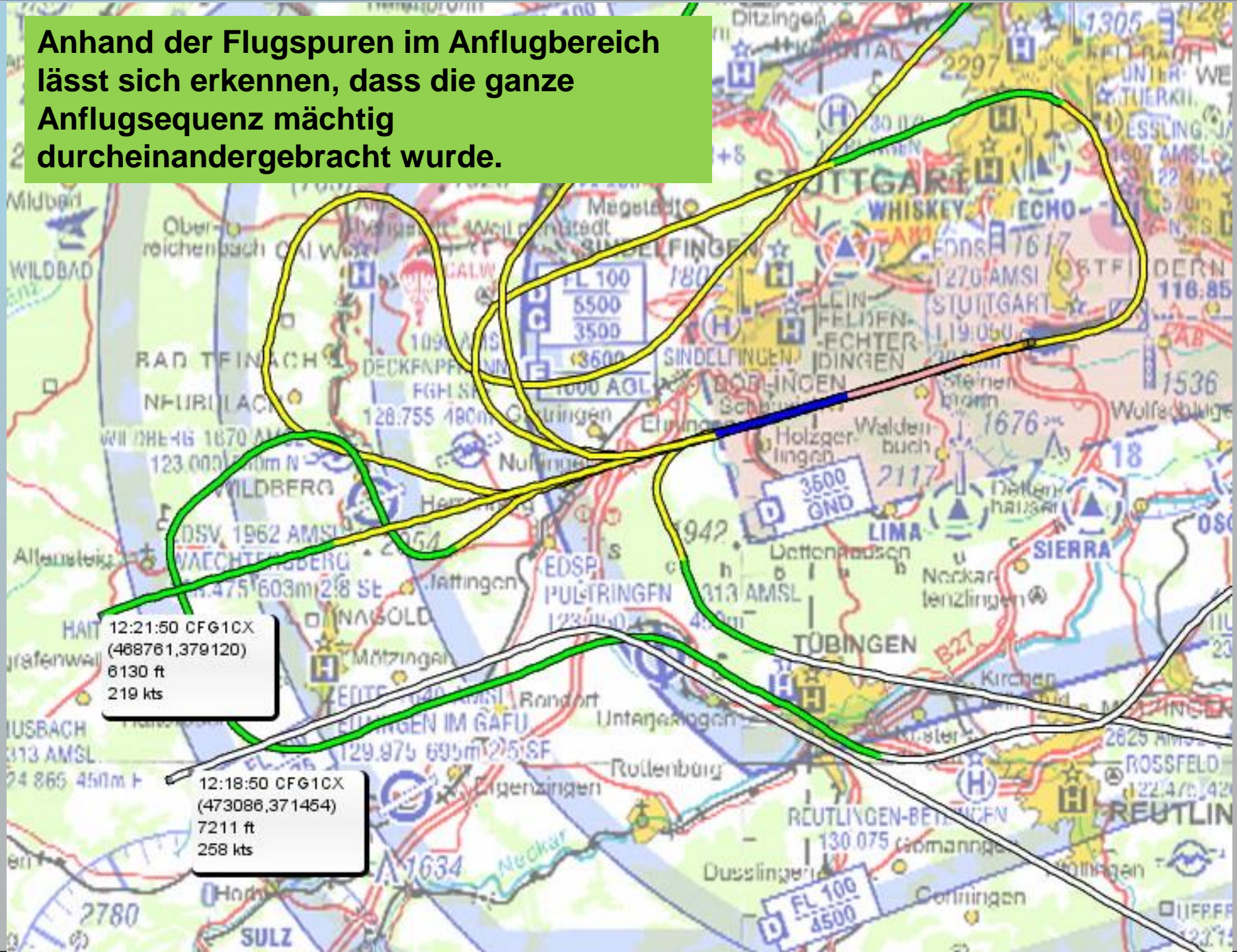


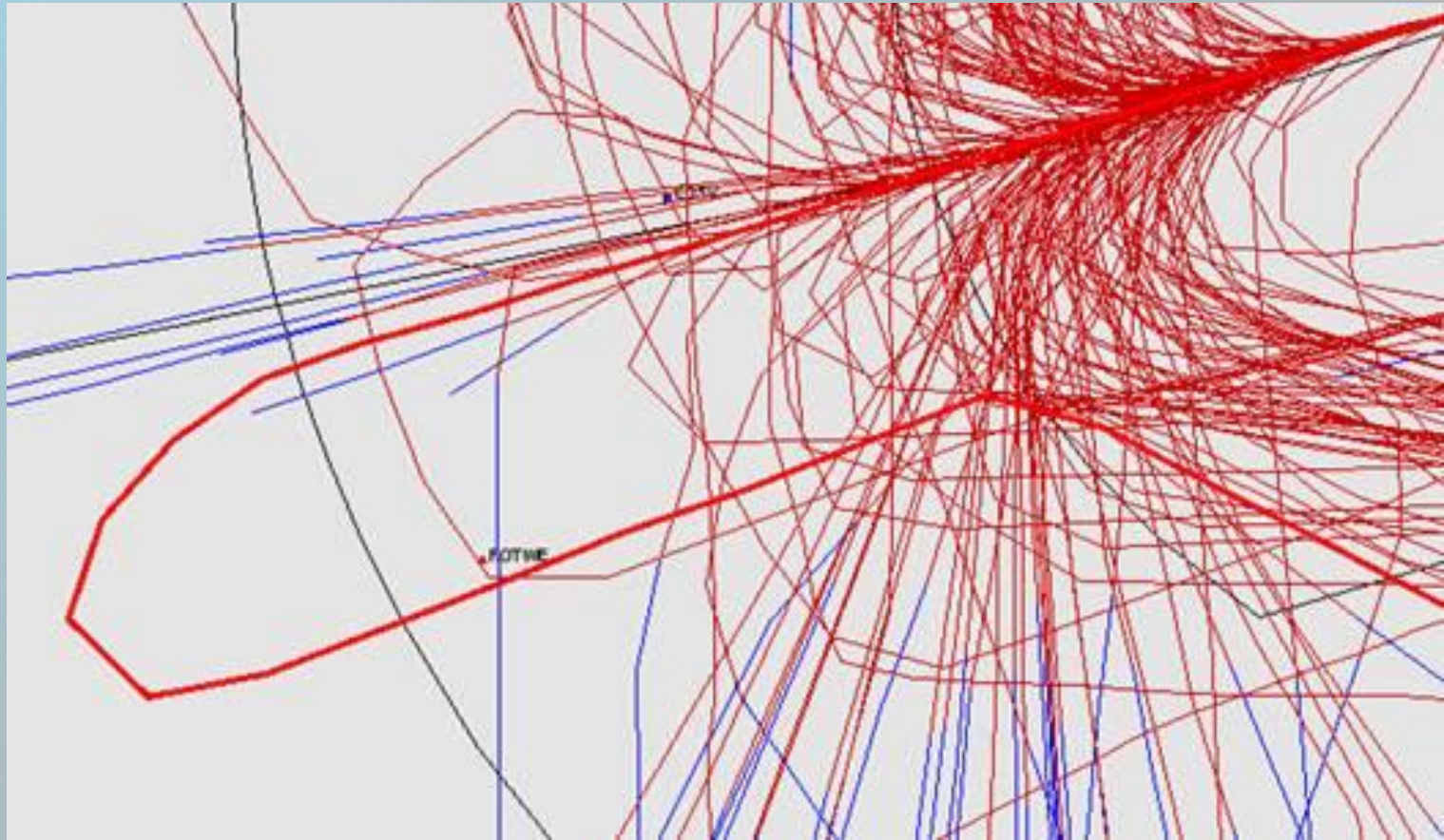
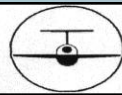
## **Was war die Ursache?**

**Die Ursache löste ein Vogelschlag aus, den ein vorausgehender Abflug gemeldet hatte. Daraufhin musste der nächste Anflug einen Fehlanflug durchführen und die Piste wurde für eine Pistenkontrolle erstmal gesperrt, weswegen alle Anflüge verzögert werden mussten.**

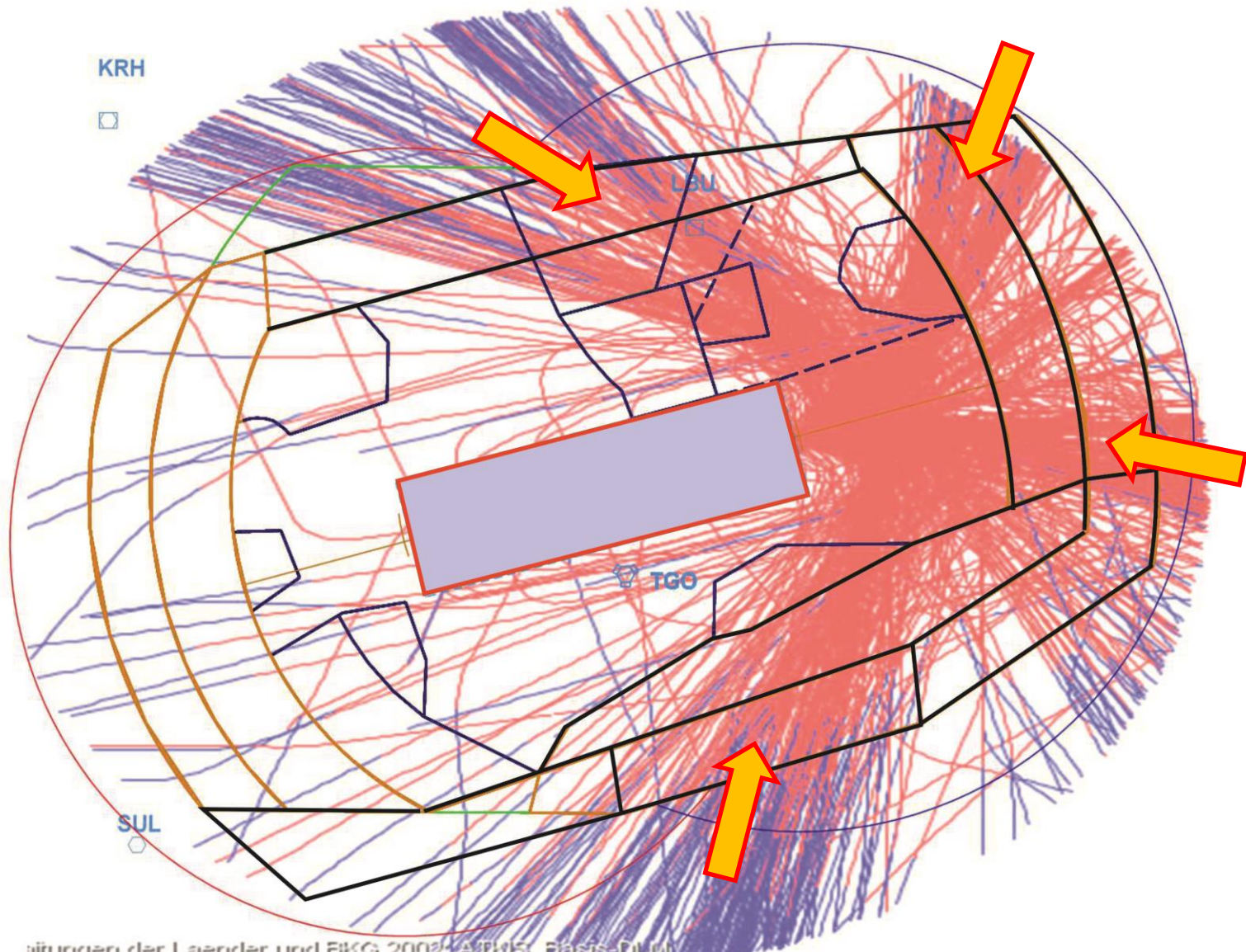


Anhand der Flugspuren im Anflugbereich lässt sich erkennen, dass die ganze Anflugsequenz mächtig durcheinandergebracht wurde.





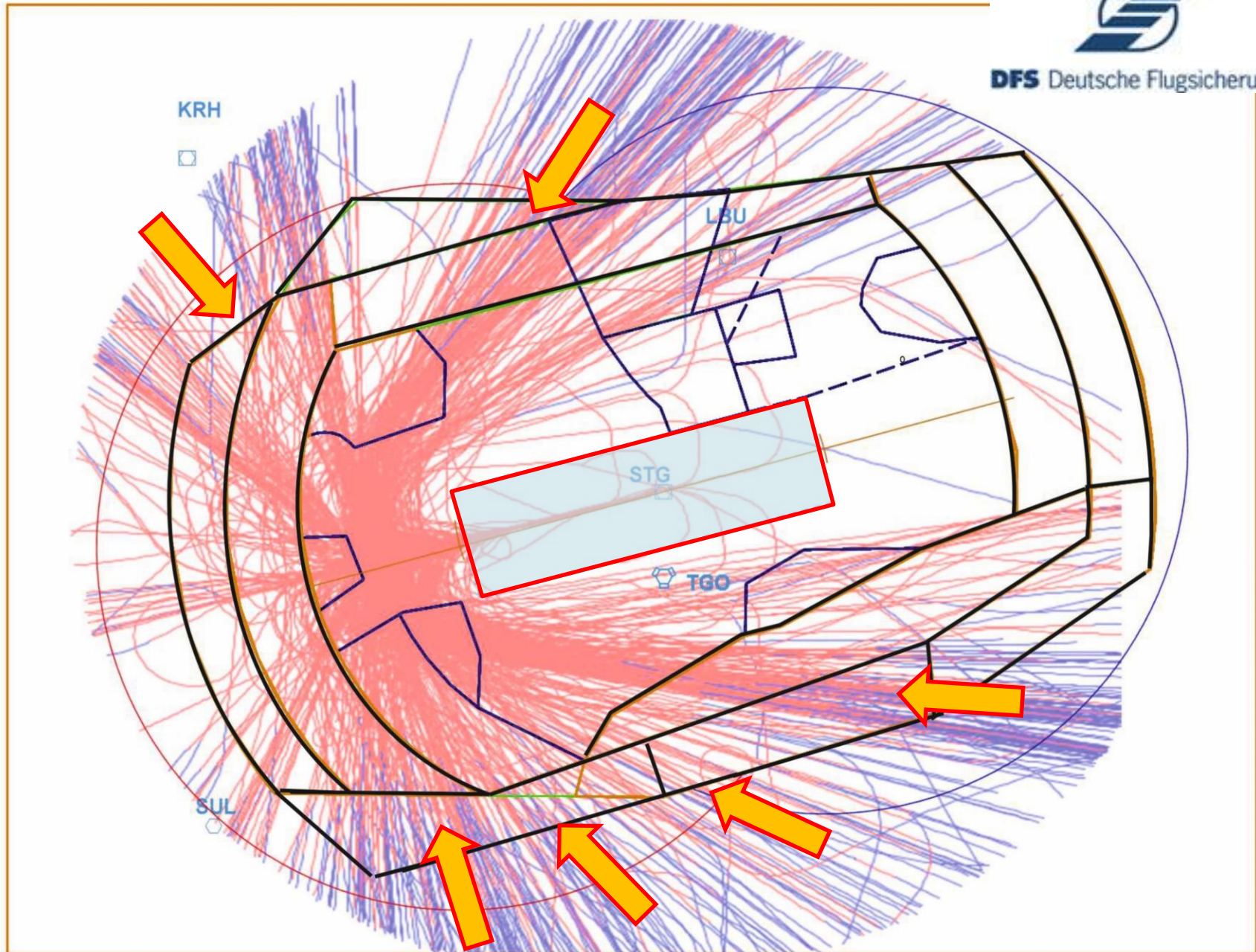
# Anflugspuren EDDS Piste 25



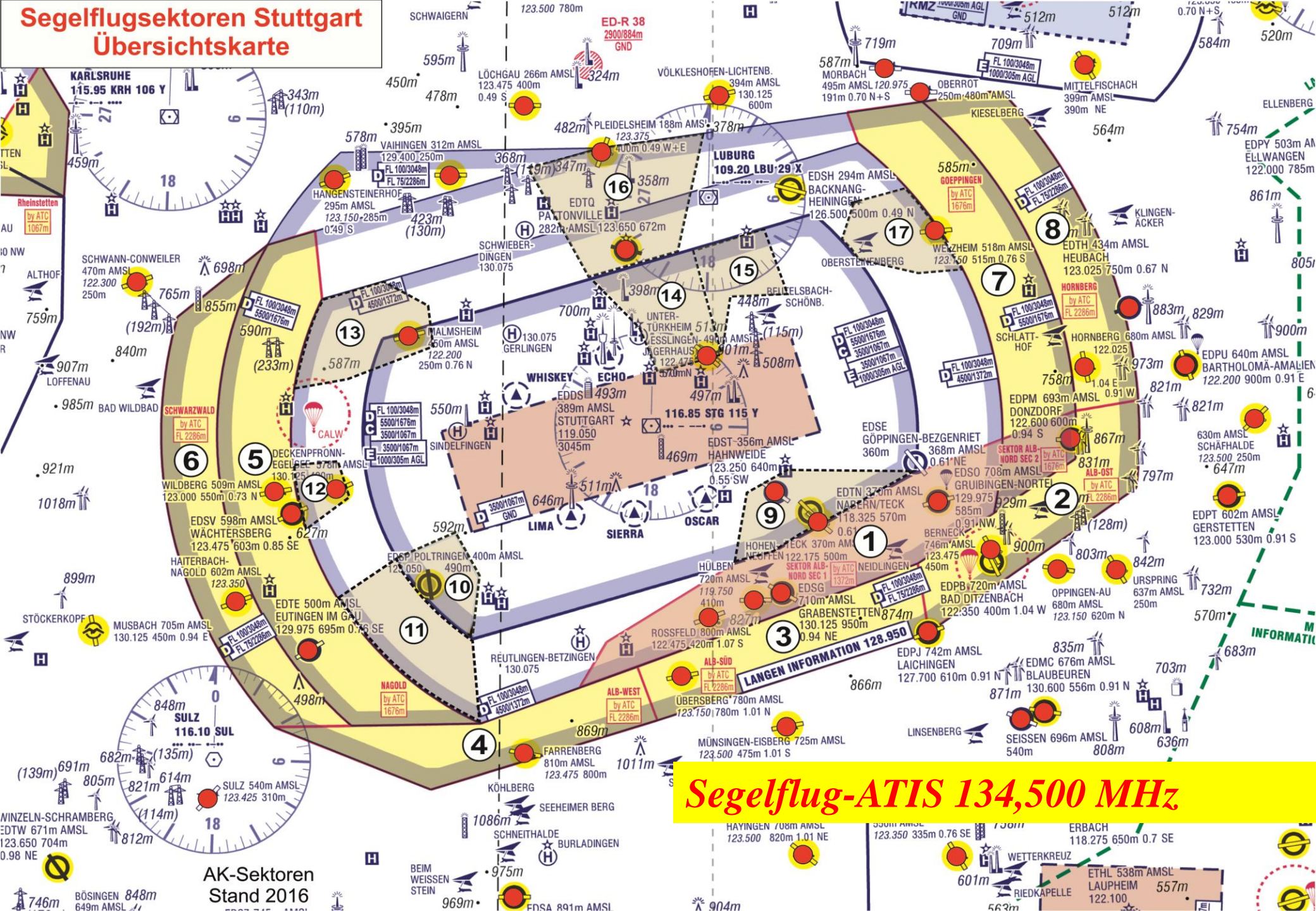
# Anflugspuren EDDS -Piste 07



DFS Deutsche Flugsicherung

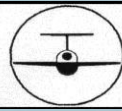


# Segelflugsektoren Stuttgart Übersichtskarte



AK-Sektoren  
Stand 2016

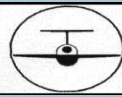
**Segelflug-ATIS 134,500 MHz**



**Im Downloadbereich beim BWLV unter**  
[www.bwlv.de/verband-service/alle-downloads/arbeitskreis-sektoren.html](http://www.bwlv.de/verband-service/alle-downloads/arbeitskreis-sektoren.html)

- **alle Details zu der Segelflugsektoren-Regelung**
- **Schulungsunterlagen**
- **Karten**
- **Kontrollflugunterlagen**

**-Achtung: Copyright beachten bei der  
Generalkarte 1:200 000**



## **Kontrollflüge in 2019**

**Kontrollflüge gewissenhaft durchführen im Rahmen der Selbstkontrolle und dem AK-Sektoren melden.**

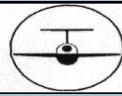
**Neue Frequenzen innerhalb und außerhalb der Sektoren beachten !**

**ATIS Segelflug 134,500 und ATIS Stuttgart 126,125 Mhz ändern sich bis Ende 2019 nach jetzigem Stand nicht.**

## **Zur Erinnerung für alle Luftraumnutzer:**

- **Strikte Einhaltung der Sektorengrenzen und der Freigabehöhen!!**
  - **Luftraum beobachten, Hinausschauen und nicht an „Instrumenten und Handys spielen“, sich nicht auf Flarm verlassen!**
  - **Verstärkte Beobachtung des Luftraums in den An- und Abflugsektoren der Flughäfen**
  - **Abstand zu den Wolken einhalten.**  
Gilt ganz besonders wieder in Flugplatznähe, im Bereich von An- und Abflugsektoren
  - **Unter FL 100 muss mit IFR-Verkehr gerechnet werden  
Legaler Mischverkehr!!**
- Sprungzonen beachten (Calw, Schwenningen)**





- Die Erhaltung unseres Luftraumes in der jetzigen Form erfordert permanente Schulung, Kontrolle und Einweisung der Schüler wie auch der „Alten Hasen“

***Selbstkontrolle und Schulung  
zur Erhaltung unseres  
Luftraums***

***Das geht ALLE an !***

***Einen guten Start in die neue  
Saison mit unfallfreien Flügen  
wünscht Euch der AK- Sektoren***

