

Unfälle von Deutsch zugelassenen Luftfahrzeugen im In- und Ausland



www.bfu-web.de

BFU Bundesstelle für Flugunfalluntersuchung BFU - Windows Internet Explorer

http://www.bfu-web.de/cdn_009/DE/Home/homepage__node.html__nnn=true

Google

Datei Bearbeiten Ansicht Favoriten Extras ?

Google Los geht's! Lesezeichen 83 blockiert Rechtschreibprüfung Übersetzen Senden an Einstellungen

BFU Bundesstelle für Flugunfalluntersuchung BFU

Impressum Kontakt English Deutsch

BFU Bundesstelle für Flugunfalluntersuchung

Die BFU | Unfallmeldung | Publikationen | Aktuelles | Linkliste

Daten der BFU
Entwicklung der BFU
Organisation der BFU
Aufgaben der BFU
Gesetzliche Grundlagen
Begriffsbestimmungen
Linkliste

► Homepage

Willkommen bei der

Bundesstelle für Flugunfalluntersuchung BFU

Eine Bundesoberbehörde im Geschäftsbereich des

Bundesministeriums für Verkehr, Bau und Stadtentwicklung

Die BFU hat die Aufgabe, Unfälle und schwere Störungen beim Betrieb von Luftfahrzeugen in Deutschland zu untersuchen und deren Ursachen zu ermitteln. Zur Annahme von Meldungen über Flugunfälle oder Störungen sind wir daher rund um die Uhr erreichbar.

Die Meldung kann ONLINE erfolgen, TELEFONISCH oder per FAX.

Erweiterte Suche

© Copyright by BFU. Alle Rechte vorbehalten.



Anmerkung:

Leider sind keine Zahlen über Flugbewegungen verfügbar.
Daher lässt sich kein Verhältnis aus Unfällen und der
Summe von Starts/Landungen bilden.

Die aufgeführten Unfallzahlen lassen:

- sich nicht mit Vorjahresdaten vergleichen
- sich lediglich absolut betrachten
- keinen Trend absehen

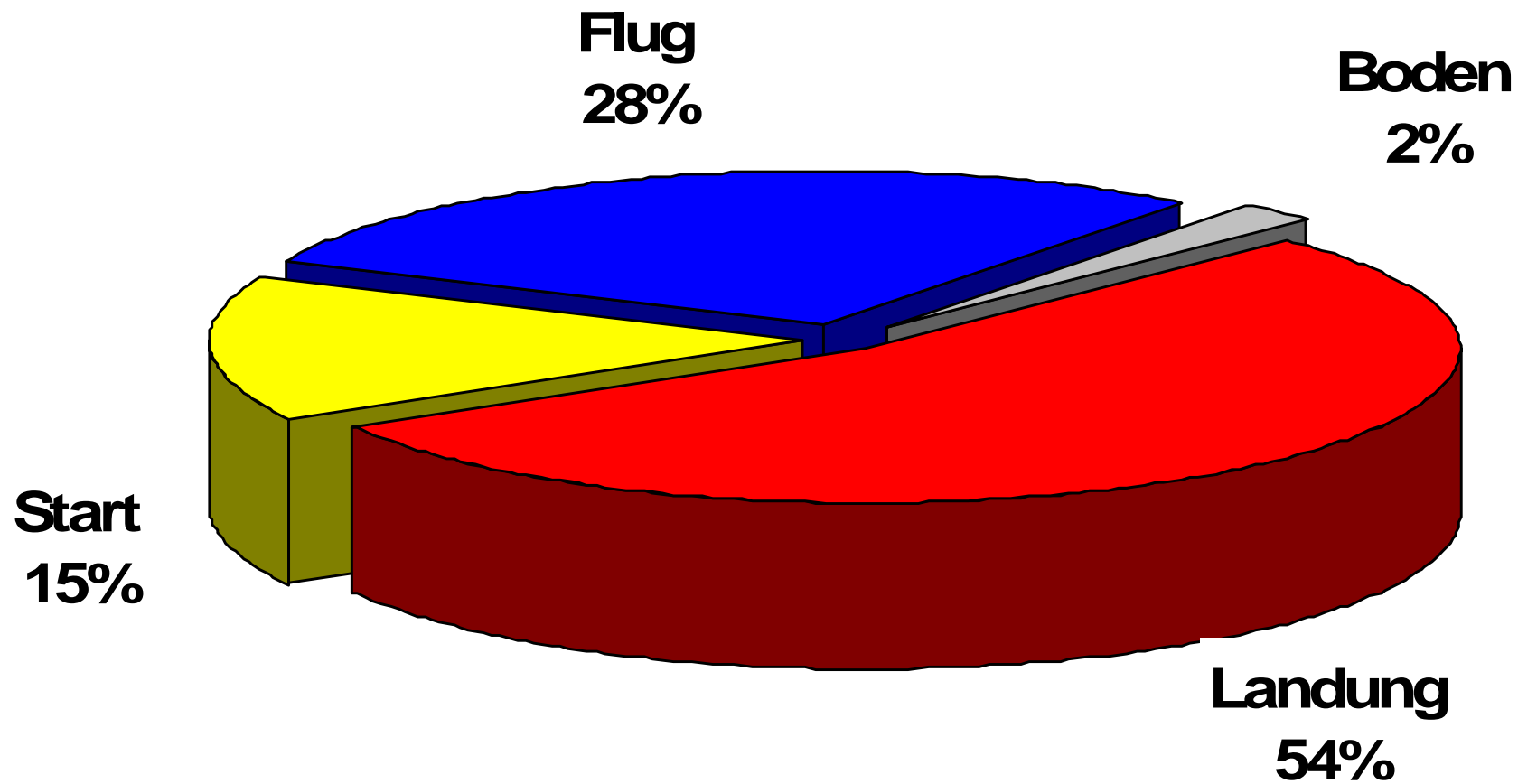


Motorflug

	2009	2010
Unfälle	73	76
Unfälle mit tödlich Verletzten	8	9
Anzahl der tödlich Verletzten	15	16
Unfälle mit schwer Verletzten	10	7
Anzahl der schwer Verletzten	15	28



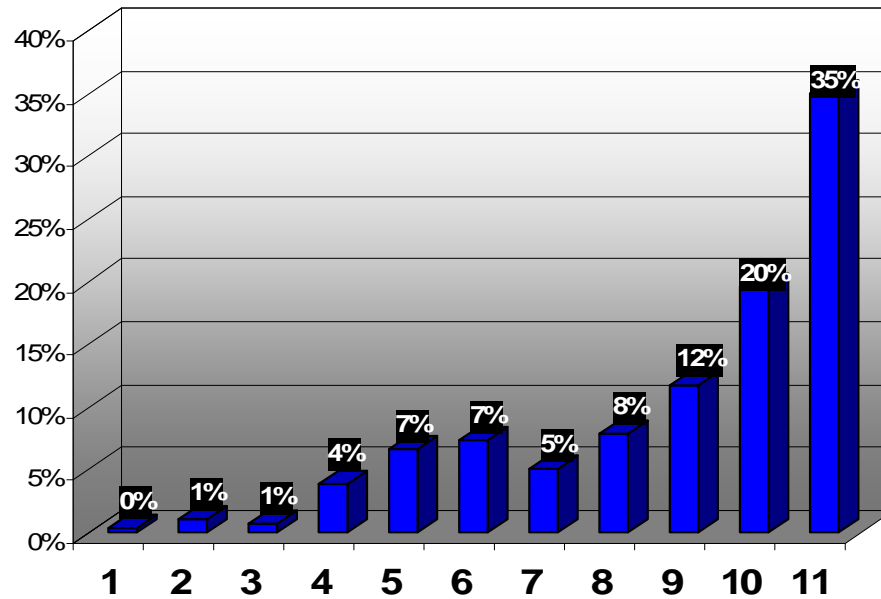
*Verteilung nach Flugphase
Motorflug*





Verteilung aller tödlichen Unfälle vom 1996 bis 2010 nach Art der Störung

254 Datensätze



- 1 - Ausfall von Besatzungsmitgliedern
- 2 - Zukurz-/Zuweitkommen
- 3 - Brand im Flug
- 4 - sonstige
- 5 - Zusammenstoß
- 6 - unbekannt
- 7 - Versagen Flugwerk / Steuerung
- 8 - Triebwerkausfall/-störung
- 9 - Hindernisberührung
- 10 - kontrollierte Bodenberührung
- 11 - unkontrollierte Fluglage

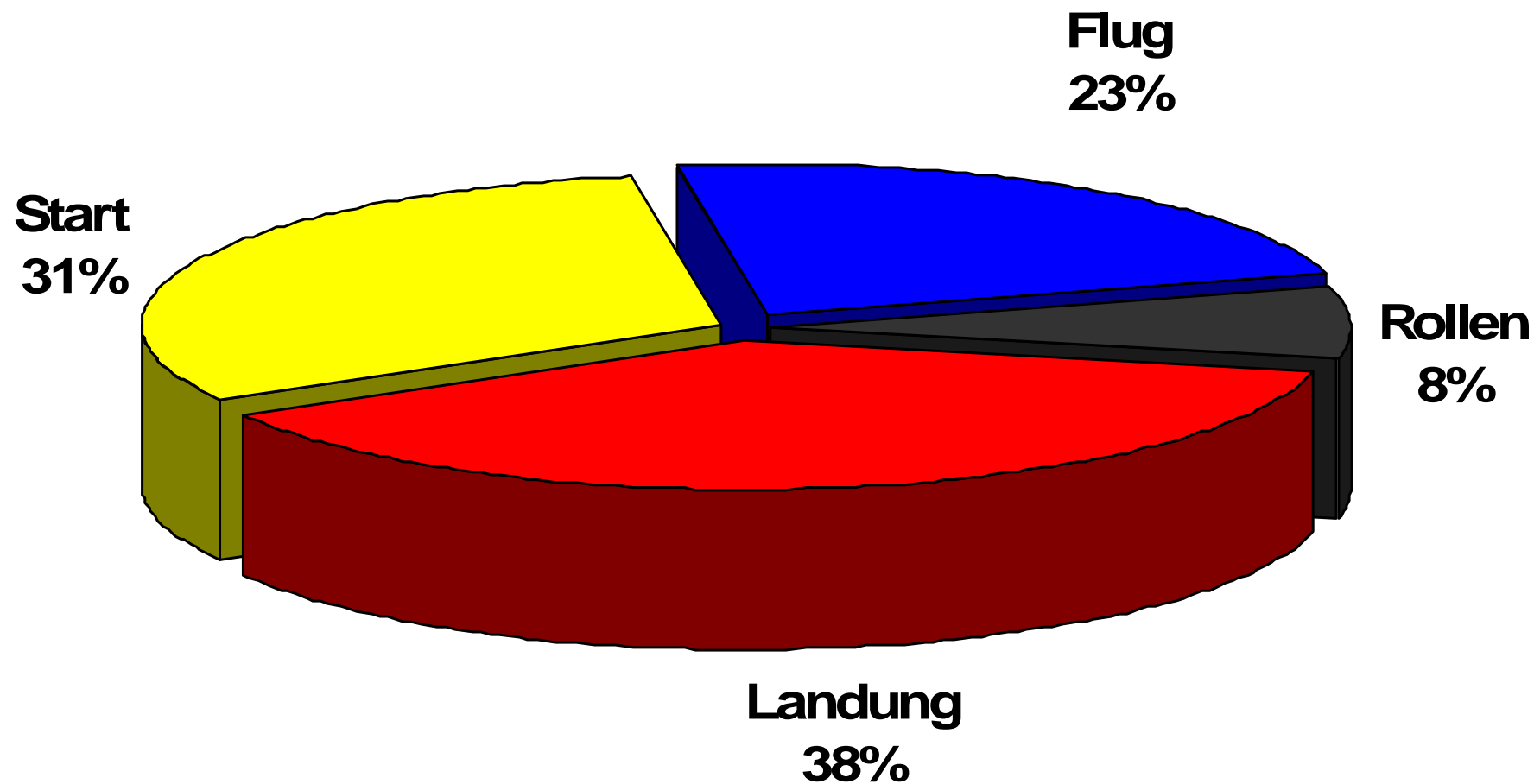


Reisemotorsegler

	2009	2010
Unfälle	24	12
Unfälle mit tödlich Verletzten	1	1
Anzahl der tödlich Verletzten	1	2
Unfälle mit schwer Verletzten	1	1
Anzahl der schwer Verletzten	2	1



*Verteilung nach Flugphase
Reisemotorsegler*





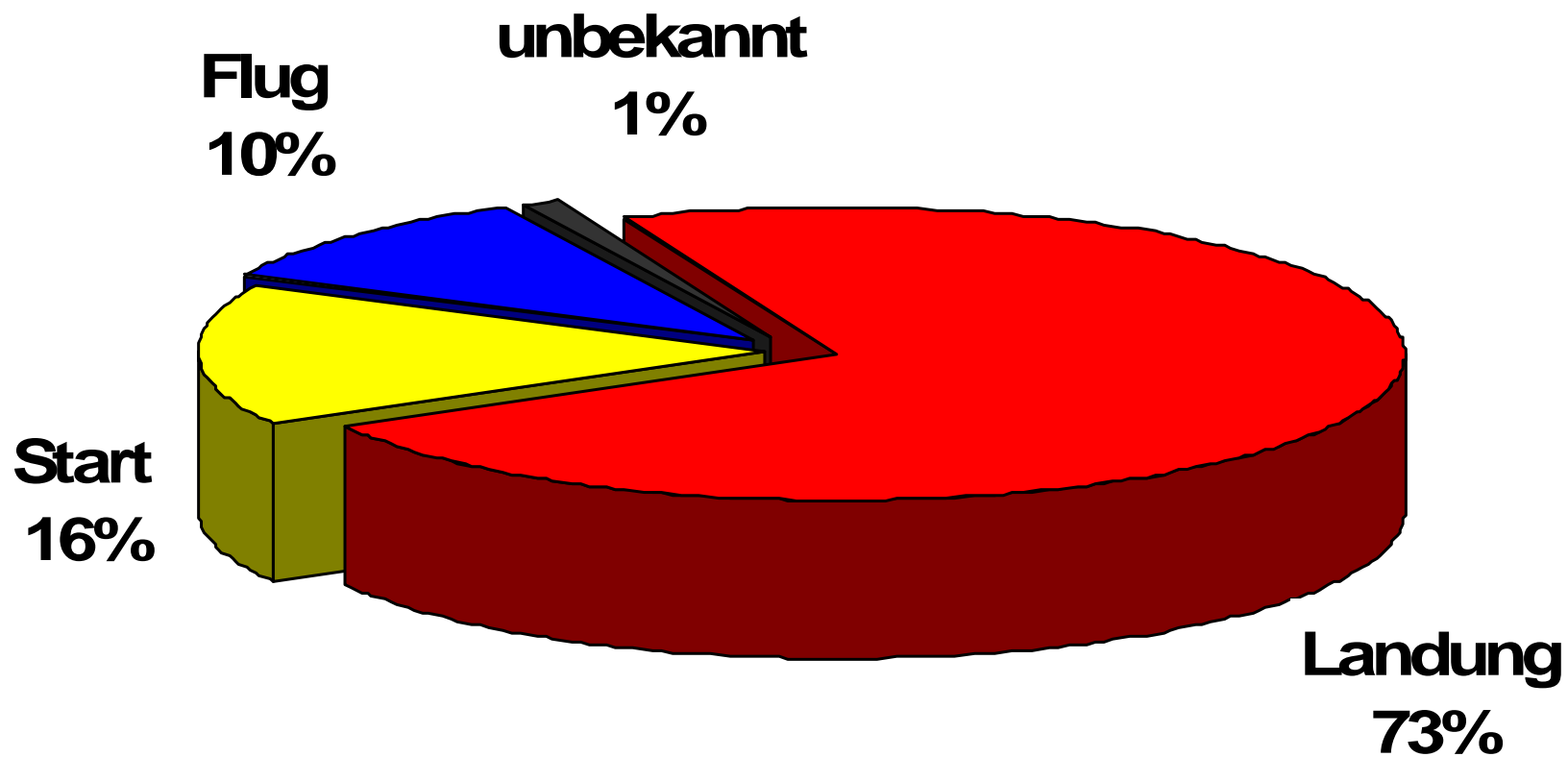
Segelflugzeuge

inkl. Segelflugzeuge mit Hilfsantrieb

	2009	2010
Unfälle	94	76
Unfälle mit tödlich Verletzten	9	8
Anzahl der tödlich Verletzten	9	8
Unfälle mit schwer Verletzten	19	10
Anzahl der schwer Verletzten	20	11



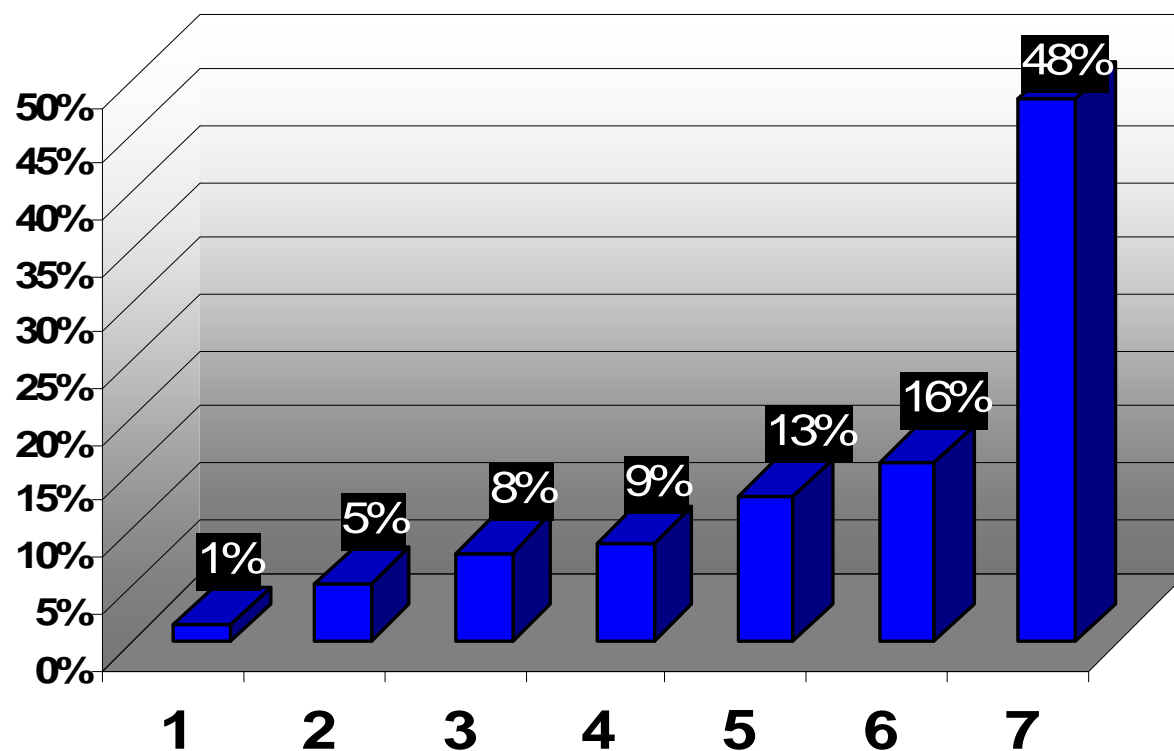
*Verteilung nach Flugphase
Segelflug*





Verteilung aller tödlichen Unfälle vom 1996 bis 2010 nach Art der Störung

139 Datensätze



- 1 - Primärbruch von Tragflächen
- 2 - Startstörung / Seilriss
- 3 - Hindernisberührung
- 4 - kontroll. Bodenberührung
- 5 - sonstige / unbekannt
- 6 - Zusammenstoß im Flug
- 7 - unkontrollierte Fluglage