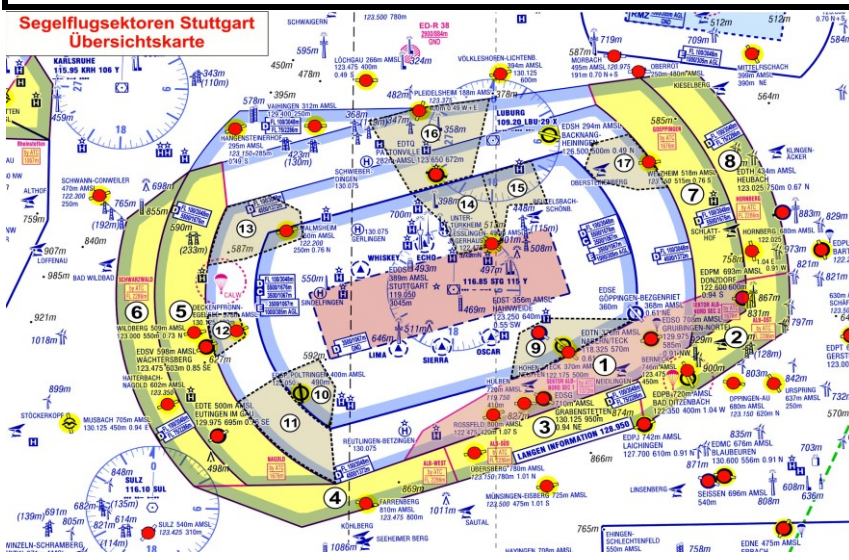


Checkliste "ÜBERLANDFLUG"

- Vor dem Einflug in die Sektoren:
ALB Nord, ALB Süd, ALB Ost, ALB West, Göppingen,
Hornberg, Nagold und Schwarzwald
Segelflug-ATIS abhören: Freq. 134,505 MHz
- Einflugfreigabe gilt bis zu der aufgesprochenen
Höhe als erteilt!
- Freigabe-Änderungen erfolgen bei Bedarf alle
10 Minuten (Segelflug-ATIS H +10 / +20 / +30 /+40 / +50)
- Segelflugzeugführer stellt durch **Hörbereitschaft** auf
Segelflug-ATIS sicher, dass er bei Absenken oder
Deaktivieren eines Sektors die geänderte Freigabe
innerhalb von **10 Minuten** umgesetzt hat.
(Sektor verlassen oder auf neue Höhenfreigabe die Flughöhe
anpassen)
- Luftraumgrenzen lateral einhalten!
- Segelflugzeugführer können die o.g. Sektoren
über **LANGEN INFORMATION**,
Freq. 128,950 MHz aktivieren.



Nr.	Name	Freigabe erforderlich ab ft	...m MSL
1	ALB Nord	4500 ft	1370 m
2	ALB Ost	FL 75	2280 m *)
3	ALB Süd	FL 75	2280 m *)
4	ALB West	FL 75	2280 m *)
5	NAGOLD	5500 ft	1670 m
6	SCHWARZWALD	FL 75	2280 m *)
7	GÖPPINGEN	5500 ft	1670 m
8	HORNBERG	FL 75	2280 m *)

*) nach Standard-Höhenmessereinstellung

**FL 100 ist bereits Luftraum C
KEIN Einflug ohne Freigabe !!**